

Exercice 1) Complétez l'organigramme de fonctionnement.

Dans cet exercice, il est plus simple de lister des actions réalisées dans l'ordre d'apparition. Signalez les informations attendues par le système pour passer d'une action à la suivante.

Exemple:

Description du fonctionnement du store automatique:

Le système est en pause. Un capteur de vent et de lumière contrôlent les conditions météorologiques:

Si il y a du soleil et pas de vent, le store descend.

Dans les autres cas, il remonte.

La liste peut-être:

Vent+Soleil = Monter;

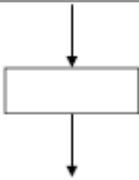
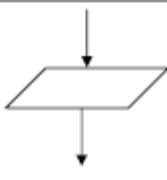
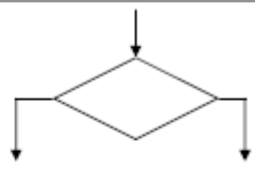
Vent+Pas de soleil = Monter

Pas de vent+Pas de soleil = Monter;

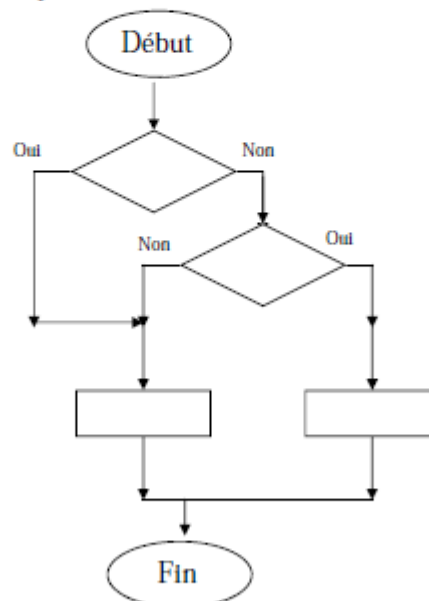
Pas de vent + Soleil=Descendre

Une fois fait, il faut placer les éléments dans les bons blocs:

Rappel:

		
<p><u>Signe d'action:</u> On donne les ordres à exécuter</p>	<p><u>Signe d'information:</u> Commentaires d'aide à la lecture du programme. Le système ignore sa présence</p>	<p><u>Signe de test:</u> Permet au système d'acquérir des informations nécessaires au fonctionnement</p>

Voici le schéma à compléter.



On remarque qu'il y a 2 signes de test. On peut en déduire qu'il y en a 1 par capteur: Vent et Soleil.

Il n'y a que 2 signes d'action, on peut également en déduire qu'il y en a 1 par sens du store: Monter et Descendre.